

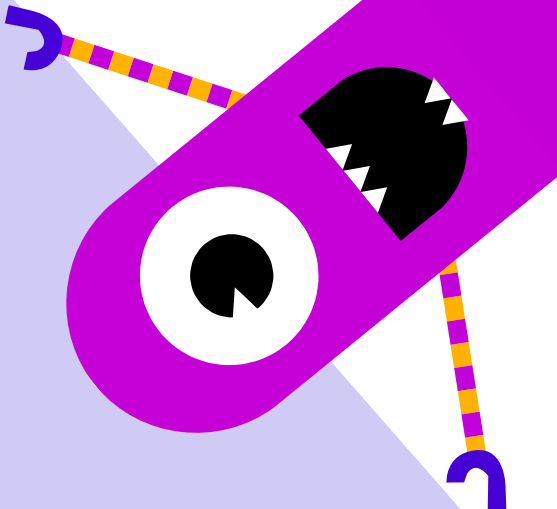
OFERTA
EDUKACYJNA
CENTRUM NAUKI
WYOBRAŹNIA



PPNT

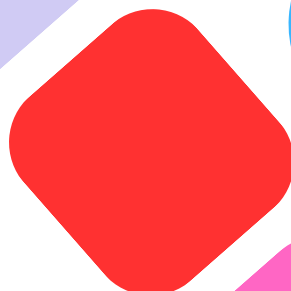
Poznański Park
Naukowo-Technologiczny

mtp
GRUPA



**CZY CHCECIE ZANURZYĆ SIĘ W FASCYNUJĄCYM
ŚWIECIE ŚWIATŁA I BARW?
PRZYJDŹCIE I ODKRYJCIE TAJEMNICE, KTÓRE
CZEKAJĄ NA WAS JEDYNIEM W CENTRUM NAUKI
WYOBRAŹNIA!**

*TO NIE TYLKO WYSTAWA, TO INTERAKTYWNA
PRZYGODA, KTÓRA POZWOLI WAM ZROZUMIEĆ
ZJAWISKA, KTÓRE OTACZAJĄ NAS KAŻDEGO DNIA...*



ZAJĘCIA GRUPOWE POD KIERUNKIEM EDUKATORA SKŁADAJĄ SIĘ Z TRZECH GŁÓWNYCH CZĘŚCI:

ZWIEDZANIE I EKSPERYMENTOWANIE Z EKSPONATAMI:

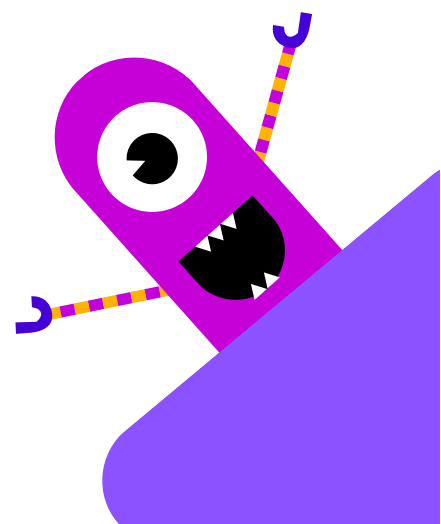
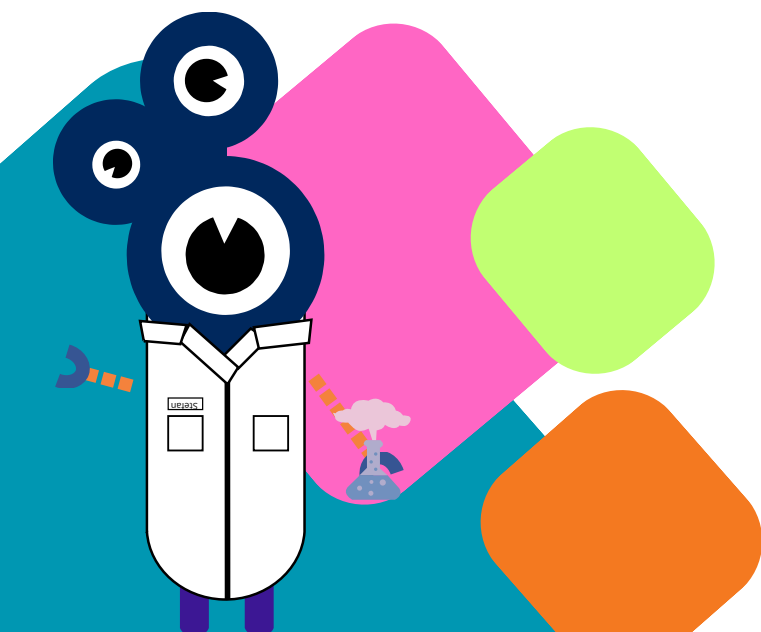
UCZESTNICY ORGANIZUJĄ SIĘ W GRUPY, A NASTĘPNIE PRZECHODZĄ PRZEZ RÓŻNE STANOWISKA EDUKACYJNE. KAŻDE STANOWISKO JEST TAK ZAPROJEKTOWANE, ABY WYJAŚNIĆ KONKRETNE ZJAWISKO.

BUDOWA URZĄDZENIA OPIERAJĄCEGO SWOJE DZIAŁANIE O TEMATYKĘ ZAPREZENTOWANĄ W TRAKCIE ZWIEDZANIA ŚCIEŻKI EDUKACYJNEJ.

NA TYM ETAPIE UCZESTNICY OTRZYMUJĄ ELEMENTY POTRZEBNE DO BUDOWY ZESTAWU EKSPERYMENTALNEGO. TA INTERAKTYWNA CZĘŚĆ DAJE UCZESTNIKOM MOŻLIWOŚĆ PRAKTYCZNEGO ZASTOSOWANIA WIEDZY, KTÓRĄ ZDOBYLI PODCZAS ZWIEDZANIA.

PODSUMOWANIE:

NA KONIEC UCZESTNICY MAJĄ CZAS NA REFLEKSJĘ NAD TYM, CZEGO SIĘ NAUCZYLI, ORAZ MOGĄ PODZIELIĆ SIĘ SWOIMI SPOSTRZEŻENIAMI I WNIOSKAMI.



ŚCIEŻKA EDUKACYJNA „BARWY”

Odkryj fascynujący świat barw i światła na niepowtarzalnej wystawie „Barwy” w Centrum Nauki Wyobraźnia.



MAKSYMALNA ILOŚĆ OSÓB W GRUPIE – 20
CZAS TRWANIA ZAJĘĆ 1:15

***W przypadku grupy powyżej 20 osób istnieje możliwość zarezerwowania tej samej ścieżki o jednej godzinie, jednakże grupa zostanie podzielona na dwa zespoły, które będą przypisane do dwóch różnych edukatorów.*

PODCZAS WARSZTATÓW ZOBACZYSZ TAKIE EKSPONATY JAK:
PIKSELE POD LUPĄ – ZASTANAWIAŁEŚ SIĘ KIEDYŚ, JAK DZIAŁA TWÓJ TELEWIZOR? ODKRYJ TAJEMNICĘ KOLORÓW NA EKRANIE I DOWIEDZ SIĘ, JAK TRZY PODSTAWOWE KOLORY TWORZĄ CAŁĄ PALETĘ BARW, JAKĄ WIDZISZ.

BIEG Z PRZESZKODAMI – POZNAJ SEKRETY PŁYNNEGO RUCHU W FILMACH I ZROZUM, JAK NASZ MÓZG INTERPRETUJE SERIĘ OBRAZÓW.

KOLOROWE CIENIE – ZANURZ SIĘ W ŚWIECIE CIENI I ODKRYJ, DLACZEGO NIE ZAWSZE SĄ ONE CZARNE.

FOTO DRUK – ZROZUM, JAK DOMOWA DRUKARKA JEST W STANIE TWORZYĆ NIESAMOWITE, KOLOROWE ZDJĘCIA ZALEDWIE TRZEMA KOLORAMI TUSZU.

... i wiele innych stanowisk!

ŚCIEŻKA EDUKACYJNA „KALEJDOSKOP”

Odkryj fascynujący świat magicznych luster na niepowtarzalnej wystawie „Kalejdoskop” w Centrum Nauki Wyobraźnia.

MAKSYMALNA ILOŚĆ OSÓB W GRUPIE – 20
CZAS TRWANIA ZAJĘĆ 1:15

***W przypadku grupy powyżej 20 osób istnieje możliwość zarezerwowania tej samej ścieżki o jednej godzinie, jednakże grupa zostanie podzielona na dwa zespoły, które będą przypisane do dwóch różnych edukatorów.*



KALEJDOSKOP

JAK DZIAŁA KALEJDOSKOP? DLACZEGO W LUSTRZE WIDZIMY ODWRÓCONE OBRAZY?

OTO KILKA POWODÓW, DLA KTÓRYCH WARTO ODWIEDZIĆ NASZĄ WYSTAWĘ:

KALEJDOSKOP - ZROZUMIECIE, JAK ODBICIE ŚWIATŁA OD LUSTER TWORZY NIESAMOWITE WZORY I DLACZEGO KSZTAŁT KASETY WPŁYWA NA RÓŻNORODNOŚĆ OBRAZÓW.

KRZYWY ŚWIAT - DOŚWIADCZYCIE, JAK ZMIANA PERSPEKTYWY MOŻE WPŁYNAĆ NA TO, JAK POSTRZEGAMY SIEBIE W LUSTRZE.

KAMERA OBSCURA - ZROZUMIECIE, JAK POWSTAJE OBRAZ W KAMERZE I DLACZEGO JEST ON ODWRÓCONY.

MAGICZNY SZEŚCIAN - ZASKOCZCIE SIĘ, JAK OŚWIETLENIE MOŻE ZMIENIĆ TO, CO WIDZIMY W LUSTRZE.

... i wiele innych stanowisk!

ŚCIEŻKA EDUKACYJNA „GDZIE WZROK NIE SIĘGA”

Odkryj fascynujący świat hologramów i obrazów 3D na niepowtarzalnej wystawie „Gdzie wzrok nie sięga” w Centrum Nauki Wyobraźnia.



**GDZIE WZROK
NIE SIĘGA**

MAKSYMALNA ILOŚĆ OSÓB W GRUPIE – 20
CZAS TRWANIA ZAJĘĆ 1:15

***W przypadku grupy powyżej 20 osób istnieje możliwość zarezerwowania tej samej ścieżki o jednej godzinie, jednakże grupa zostanie podzielona na dwa zespoły, które będą przypisane do dwóch różnych edukatorów.*

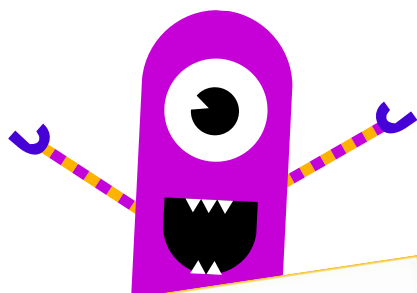
JAK DZIAŁAJĄ NOWOCZESNE TECHNOLOGIE, KTÓRE OTACZAJĄ NAS NA CO DZIEŃ? JAK TO MOŻLIWE, ŻE WIDZIMY OBRAZY 3D W KINIE, DLACZEGO NASZA KOMÓRKA "WIDZI" COŚ, CZEGO NASZE OCZY NIE DOSTRZEGAJĄ?

DLACZEGO WARTO ODWIEDZIĆ NASZĄ ŚCIEŻKĘ EDUKACYJNĄ? DZIĘKI STANOWISKOM TAKIM JAK **"PERYSKOP"** CZY **"POLARYZACJA KOŁOWA"** ZROZUMIESZ, JAK ŚWIATŁO ODBIJA SIĘ OD RÓŻNYCH POWIERZCHNI I JAKIE MA TO ZNACZENIE W NASZYM CODZIENNYM ŻYCIU.

KTO NIE CHCIAŁBY ZOBACZYĆ **OBROTOWEGO HOLOGRAMU** CZY ZROZUMIEĆ, JAK POWSTAJĄ TE NIESAMOWITE OBRAZY? SPRÓBUJ **"POKONAĆ ALARM"** I ZROZUM, JAK DZIAŁAJĄ **CZUJNIKI RUCHU** W SYSTEMACH ZABEZPIECZEŃ.

... i wiele innych stanowisk!

MANUALNIA



MANUALNIA

UCZESTNICY SAMODZIELNIE
ZAPOZNAJĄ SIĘ Z EKSPONATEM,
URUCHAMIAJĄ GO I W TEN
SPOSÓB UZYSKUJĄ ODPOWIEDZI
NA POSTAWIONE PYTANIA.

MAKSYMALNA ILOŚĆ OSÓB W GRUPIE – 30
CZAS TRWANIA ZAJĘĆ 1:15

OTO KILKA POWODÓW DLA KTÓRYCH WARTO
ODWIEDZIĆ „**MANUALNIĘ**”:

DOWIECIE SIĘ JAK TRUDNO JEST POKONAĆ
LABIRYNT PATRZĄC W JEGO LUSTRZANE
ODBICIE.

WYKONACIE ANAGLIFY Z RZUCANYCH CIENI.

ZBUDUJECIE PROSTY UKŁAD ELEKTRYCZNY.

SPRAWDZICIE CZY W NASZEJ PRACOWNI NIE
MA UKRYTYCH TAJEMNICZYCH HASEŁ.

ZAGRACIE W KÓŁKO I KRZYŻYK.

... i wiele innych stanowisk!